

Mtr. nr., ejerlav, sogn: 25 cg og Stempel: 4 kr. — øre
(i København kvarter) 25 z af Virum
eller (i de sønderjydske lands- by og sogn.
dele) bd. og bl. i tingbogen,
art. nr., ejerlav, sogn.

Akt: Skab 98 nr. 53
(udfyldes af dommerkontoret)

Købers }
Kreditors } bopæl:

Gade og hus nr.:

Anmelder:

P. THORLACIUS
LANDSRETSSAGFØRER
KRONPRINSESSEGADE 2, K.
MINERVA *3401

DEKLARATION.

Underskrevne ejere af ejendommene matr.nr. 20 cg og 25 z af Virum by og sogn forpligter os herved til på egne og efterfølgende ejeres vegne at flytte de på vedhæftede plan viste gangstier ind på de på planen viste parceller, såfremt det ikke måtte være gennemførligt at anlægge stierne som vist på planen.

Såfremt det af hensyn til stianlæggets gennemførelse bliver nødvendigt at udføre en støttemur mellem den østlige grænse af den nord-sydgående sti og Nordbanen, forpligter vi os til på egne og efterfølgende ejeres vegne selv at bekoste udførelse af en sådan mur i overensstemmelse med Lyngby-Taarbæk kommunes nærmere bestemmelser.

Såfremt arbejdet med stianlægget og opførelse af støttemuren ikke måtte være udført inden en af kommunalbestyrelsen fastsat frist, erklærer vi at være indforstået med, at arbejdet hermed udføres ved kommunalbestyrelsens foranstaltning på vor regning. I sidstnævnte tilfælde fordeles udgifterne på samme måde som udgifterne til vej-, kloak- og stianlægget, idet dog bidragene til opførelse af støttemuren vil være at betale kontant.

Nærværende deklARATION begæres tinglyst som servitutstiftende på matr.nr. 20 cg og 25 z af Virum, og deklARATIONEN kan ikke aflyses uden tilladelse fra Lyngby-Taarbæk kommunalbestyrelse, hvem påtaleretten tilkommer.

Med hensyn til de ejendommene påhvilende byrder og servitutter henvises til ejendommens blade i tingbogen.

Solvang, den 14. November 1958.

Som ejer af matr. nr. 25 z. Som ejer af matr. nr. 20 cg.

København, den 17. november 1958

Lyngby Almennyttige Boligselskab

afdeling Sorgenfrivang II

Otto Pers, Kristen Amby, H. Knudsen

I henhold til vedtægternes § 23

Dans almennyttig Boligselskab af 1942 A/S.

Kristen Amby, E. Dinesen

Nordbanen

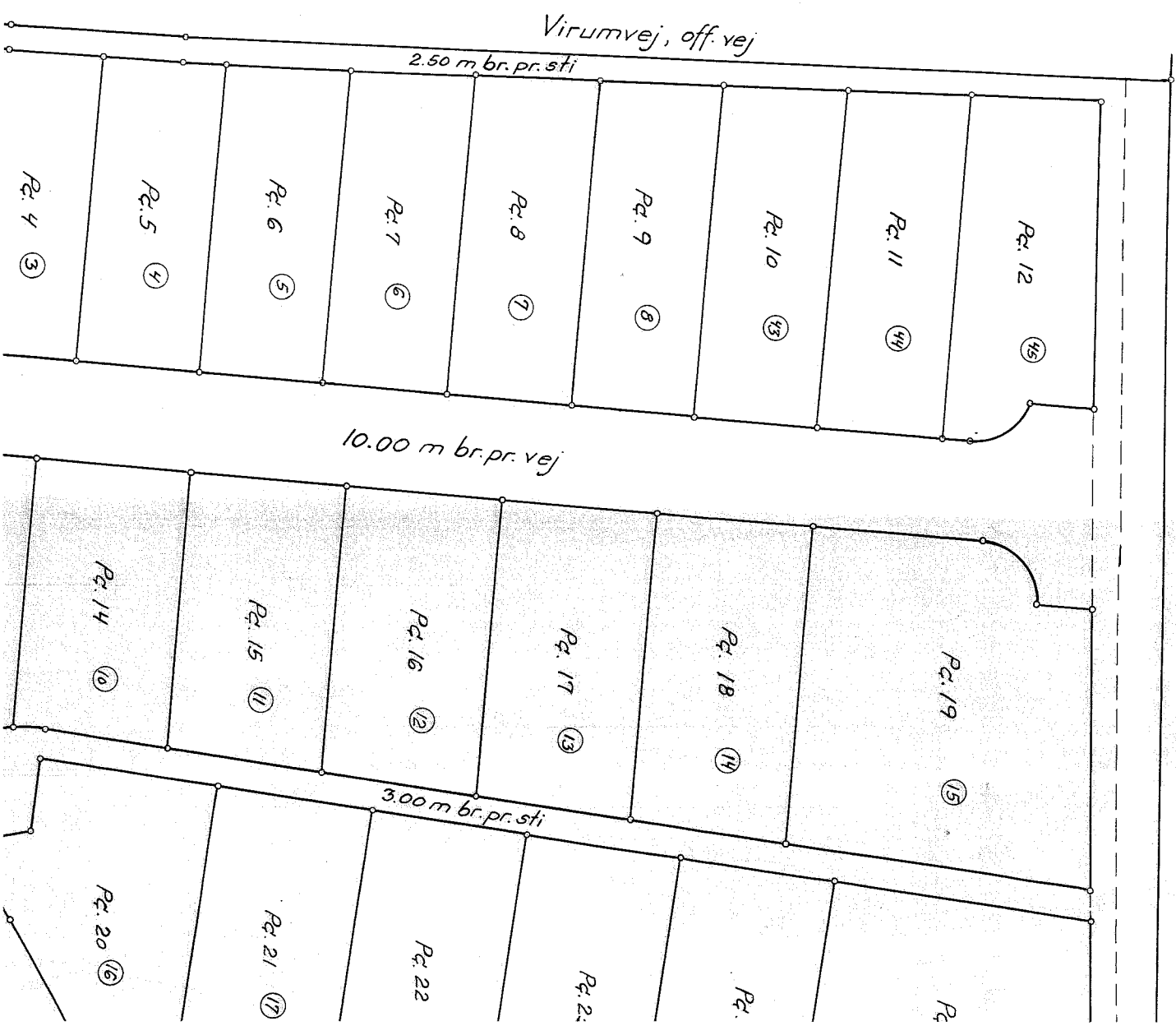


Grøfnevej,

358... Navn: *M. Kær*

⑮ = Salgsnumre

Akt: Skab nr. (udfyldes af dommerkontoret)



Grøfnevej, off. vej



Parceller af
matr. nr. 20 99 og 25 2