

11862  
28/10-58

Justitsministeriets genpartipapir. Til skøder, skadesløsbreve, kvitteringer til udsættelse og andre påtegninger m. m. (vedr. fast ejendom).

Mtr. nr., ejerlav, sogn: Matr. nr. 20 Stempel: 2 kr. - øre  
(i København kvarter) cq af Virum.

Akt: Skab *108* nr. 533  
(udfyldes af dommerkontoret)

eller (i de sønderjydske landsdele) bd. og bl. i tingbogen,  
art. nr., ejerlav, sogn.

Købers }  
Kreditors } bopæl:

Gade og hus nr.: Grønnevej

Anmelder:

P. THORLACIUS  
LANDSRETSSAGFØRER  
KRONPRINSESSEGADE 2, K.  
MINERVA 13401

### DEKLARATION

Underskrevne ejer af ejendommen matr. nr. 20 cq af Virum erklærer herved for os og efterfølgende ejere af nævnte ejendom og for parceller heraf følgende:

1) Vi er indforstået med, at der - som følge af vejanlæg - skal tåles skråninger på parcellerne udstykket fra ovennævnte ejendom uden for vejarealet uden erstatning af nogen art, uanset om der findes hegn, beplantning eller andet på de til skråningerne nødvendige arealer.

2) Kloakledningerne, herunder fælles afløbsledninger, skal stedse ligge uforstyrret, ~~således som vist på vedræftede plan~~ og enhver bruger af ledningerne har adgang til udførelse af eftersyn, rensning og reparation af kloakledningerne med tilhørende brønde mod hver gang at erstatte den eventuelt forvoldte skade. I mangel af mindelig overenskomst fastsættes erstatning for eventuelt skadetilfælde af mænd udvalgt af retten. Det skal tåles, at afløbet fra vejene føres til disse ledninger, uden at brugerne af ledningerne i den anledning har krav om tilskud til vedligeholdelse og renholdelse af kloakledningerne.

Uden kommunalbestyrelsens samtykke må der ikke i en afstand af 2,5 m fra ledningernes midtlinie til begge sider plantes eller bibeholdes træer og buske med dybtgående rødder eller opsættes dyrere parallelløbende hegn af varig karakter.

3) Vedligeholdelsen af de på planen viste fire veje samt de med grøn farve viste stianlæg påhviler alene ejerne af de 45 parceller, der er forudsat udstykket af hovedejendommen. De 45 parceller er vist med gul farve på planen.

Ren- og vedligeholdelsen skal foretages på en efter kommunalbestyrelsens skøn tilfredsstillende måde. Kommunen er berettiget til at udføre arbejdet på grundejernes regning og opkræve udgifterne hertil hos disse, såfremt ren- og vedligeholdelsen efter kommunens skøn ikke udføres på tilfredsstillende måde af grundejerne.

Udgifterne til vedligeholdelsen fordeles på de nævnte 45 parceller i forhold til disses areal.

- 4) Vi er indforstået med, at der inogensinde må kunne vindes hævd på det vejareal, der ikke anlægges som vej, men benyttes under de til vejene stødende parceller, at dette areal altid vil blive holdt i en efter kommunalbestyrelsens skøn tilfredsstillende stand, samt at kommunalbestyrelsen når som helst og uden erstatning af nogen art til ejere eller brugere kan forlange arealet stillet til rådighed i ryddet stand og vejene endeligt anlagt i en bredde af 10 m efter kommunalbestyrelsens nærmere anvisning.

Hærværende deklaration vil være at tinglyse på matr. nr. 20 og af Virum og må ikke slettes af tingbogen uden samtykke fra Lyngby-Taarbæk Kommunalbestyrelse, hvem påtaleretten tilkommer.

Med hensyn til de ejendommen påhvilende servitutter og andre byrder henvises til ejendommens blad i tingbogen.

..... Søborg ..... den .. 16/10 ..... 1958.

Johan Christensen & Søn

Indført i Dagbogen for Retsmeds nr. 2, Københavns Amts nordre Birk, den 28/10 - 58

### Lyst

- Anm.: 1) 3/5-1958 l. Ptb. til Lyngby almenretlige  
Mødelokale Afd. Løsgjæfning II 240.000 Kr.  
2) 3/5-1958 l. Ptb. til samme 71.671 Kr.  
3) 25/10 1958 l. Ptb. til Johan Christensen & Søn  
2.525.500 Kr.  
4) 25/10 -1958 l. Ptb. til samme 610.000 Kr.

Genoptagne Rigtighed bekræftes.

Foranstaaende Retsanmærkning Port 3094 annulleres.

Københavns Amts nordre Birk Civildommerkontor,

den 12/12-58

Foranstaaende Retsanmærkning annulleres i sin Helhed.

Københavns Amts nordre Birk Civildommerkontor,  
den 29/12-58

Det  
EB

45 = Salgsnumre

At denne kort-genpart er nøjagtig genpart af det originale kort vedrørende ejendommen

mitr. nr. 20.59, Virum by og sogn, attesteres herved.

Kongens Lyngby d. 21. oktober 1958.

Navn:

*[Handwritten signature]*

Bestillingsformular

Y-4 fløj

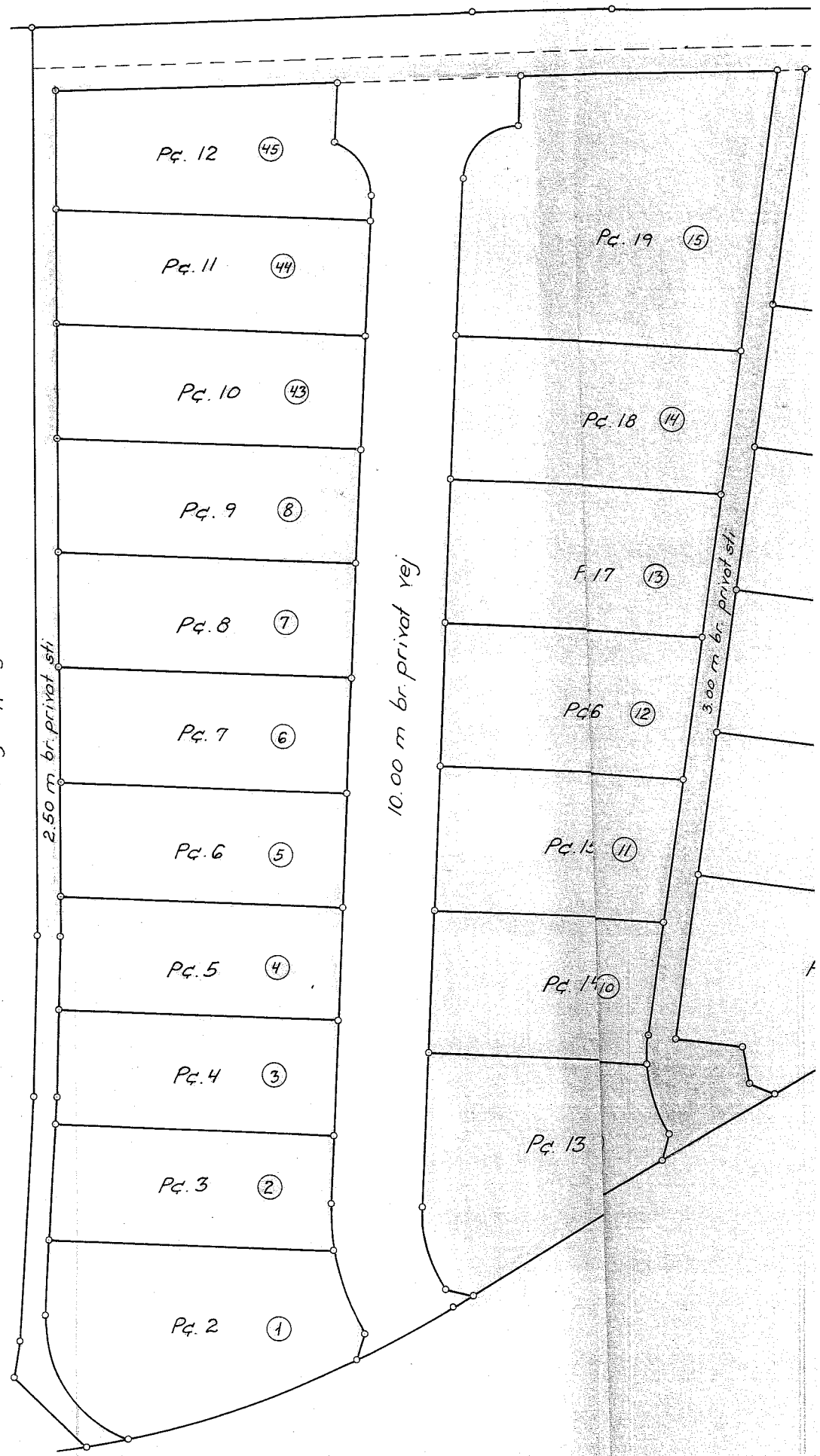
Jensen & Kjeldskov, AIS

Virumvej, off. vej

2.50 m br. privat sti

10.00 m br. privat vej

3.00 m br. privat sti





Nordbanen



ej, off. vej

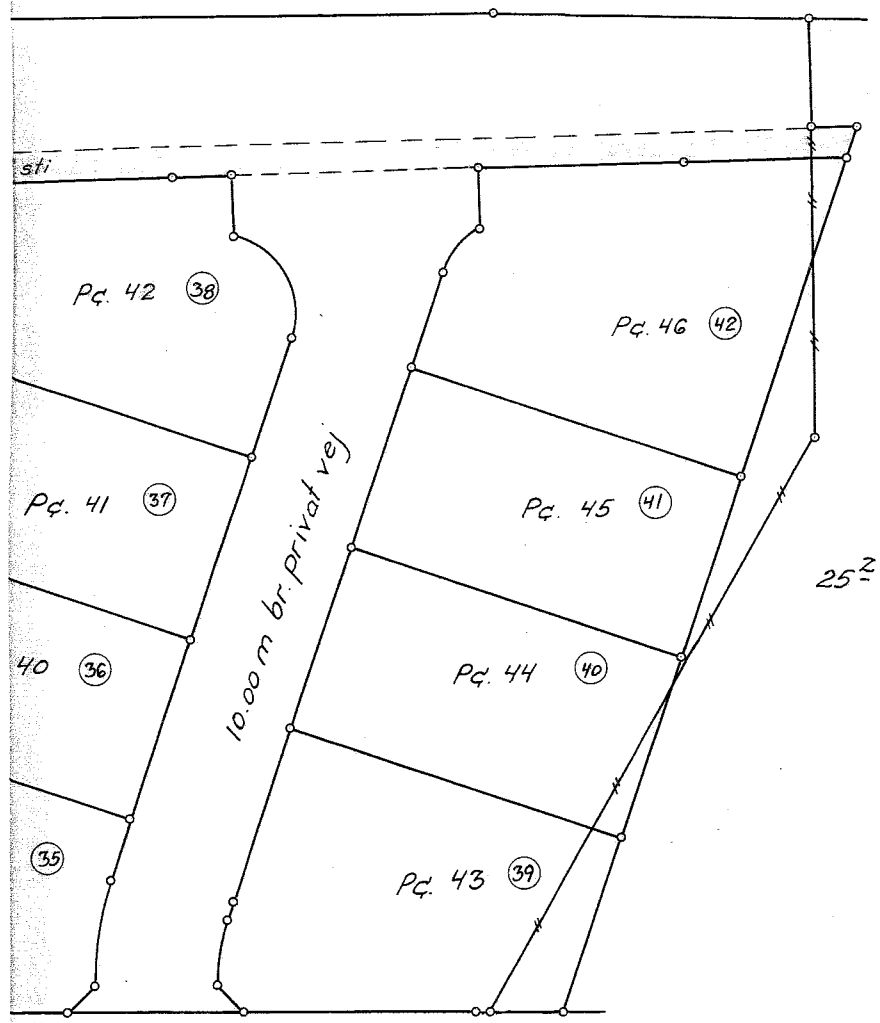
Parceller af  
matr. nr. 20<sup>CG</sup>

Virum by  
Virum sogn.

Udfærdiget i anledning af  
tinglysning af deklaration  
i oktober 1958.

1:500

*J. P. ...*  
Landinspektør.



Parceller af  
matr. nr. 20<sup>99</sup>

Virum by

Virum sogn.

Udfærdiget i anledning af  
tinglysning af deklaration  
i oktober 1958.

1:500

*Axel Paludan*  
Landinspektør.

AXEL PALUDAN  
LANDINSPEKTØR  
ULRIKKEHØD PLADS 12  
KØB. LYSBY  
TEL. 070372 - 873201